

СТ 1212.1

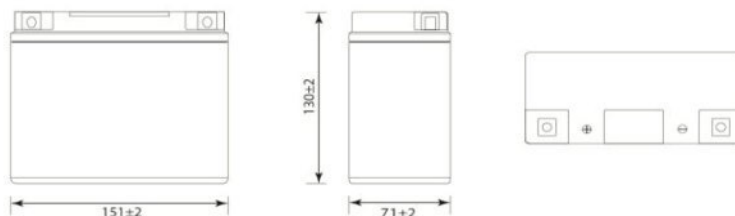
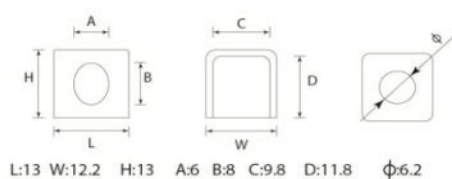
СТАРТЕРНЫЕ АККУМУЛЯТОРНЫЕ БАТАРЕИ ДЛЯ МОТОТЕХНИКИ



Особенности

- Технология AGM: герметизированные, необслуживаемые, не требуется доливка дистиллята;
- Легированные кальцием свинцовые пластины обеспечивают высокую плотность энергии;
- Низкое внутреннее сопротивление, высокие разрядные характеристики;
- Высокая стартовая мощность;
- Повышенная виброустойчивость, ударопрочный и морозостойкий корпус;
- Длительный срок эксплуатации.

Конструкция батареи



Технические характеристики

Напряжение.....12 В.....

Емкость			
10 часовой разряд	1,2 А	10,5 В	12 Ач
27 минутный разряд	12 А	9,6 В	5,4 Ач
7 минутный разряд	36 А	9,6 В	4,2 Ач

Зарядный ток.....1 А.....

Саморазряд.....2% в месяц.....

Число циклов (25°C)	100% разряд.....	200
	80% разряд.....	225
	50% разряд.....	500

	JISD (-10°C)	Заводской стандарт (-18°C)
Пусковой ток	125 А	155 А
Напряжение (5с)	9,5 В	-
Конечное напряжение разряда	6 В	7,2 В
Время разряда	1мин 48сек	≥ 30 сек

Габариты (±2мм)

Длина, мм.....	151.....
Ширина, мм.....	71.....
Высота, мм.....	130.....
Вес с электролитом, кг.....	3,25.....

Разрядные характеристики (25°C)

